

DURCH
ATMEN H_2

Vorstellung des Wasserstoffnetzwerk Lausitz „DurchH₂atmen“

H_2 HYDROGEN
ENERGY
STORAGE

H_2

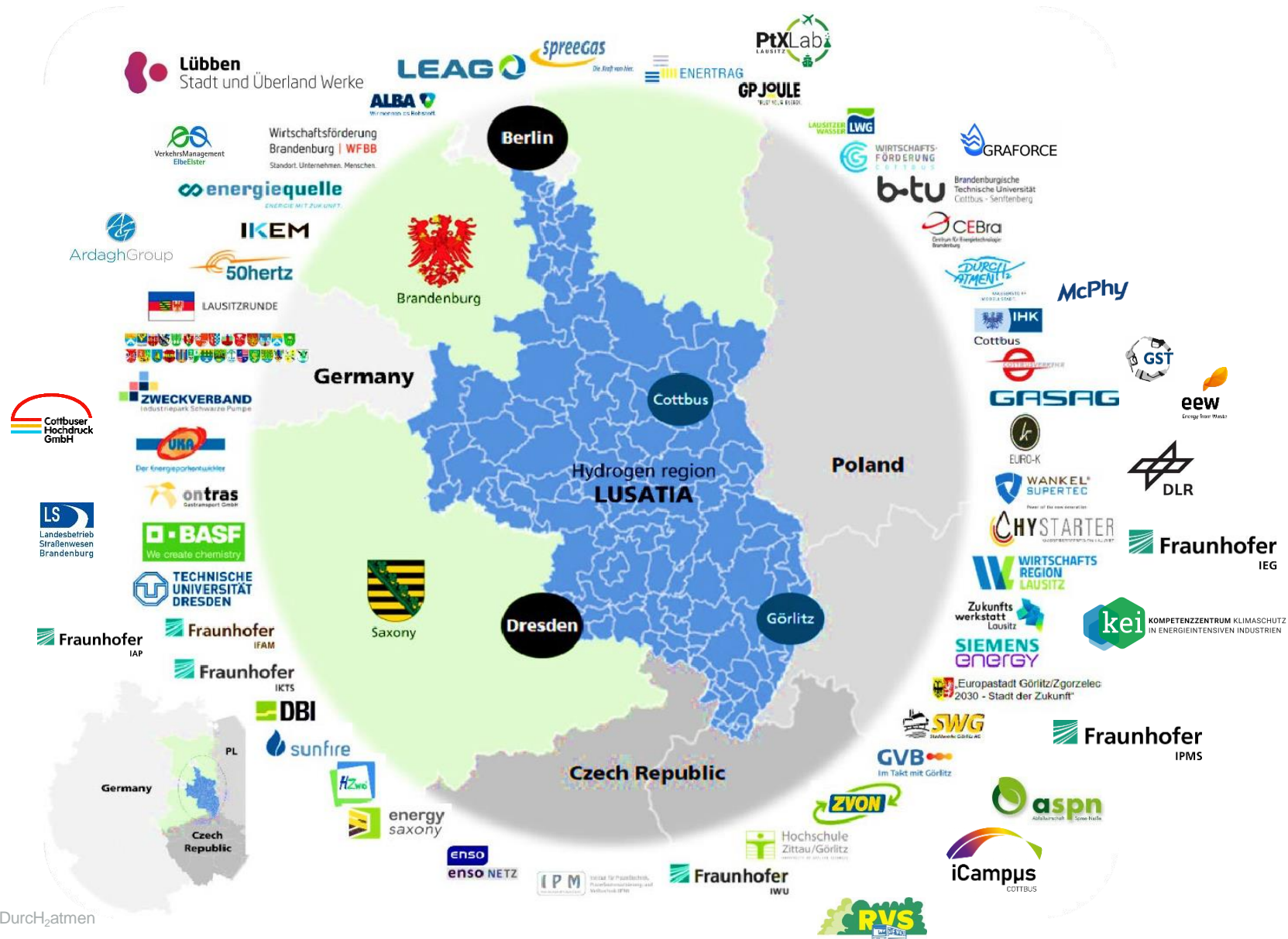
Wasserstoffnetzwerk Lausitz – DurchH₂atmen

- 2019: gegründet
- 2019: Wasserstoffmodelregion Lausitz
- seit 2021 vom Bund (BMWi) gefördert



Wasserstoffnetzwerk Lausitz – DurchH₂atmen

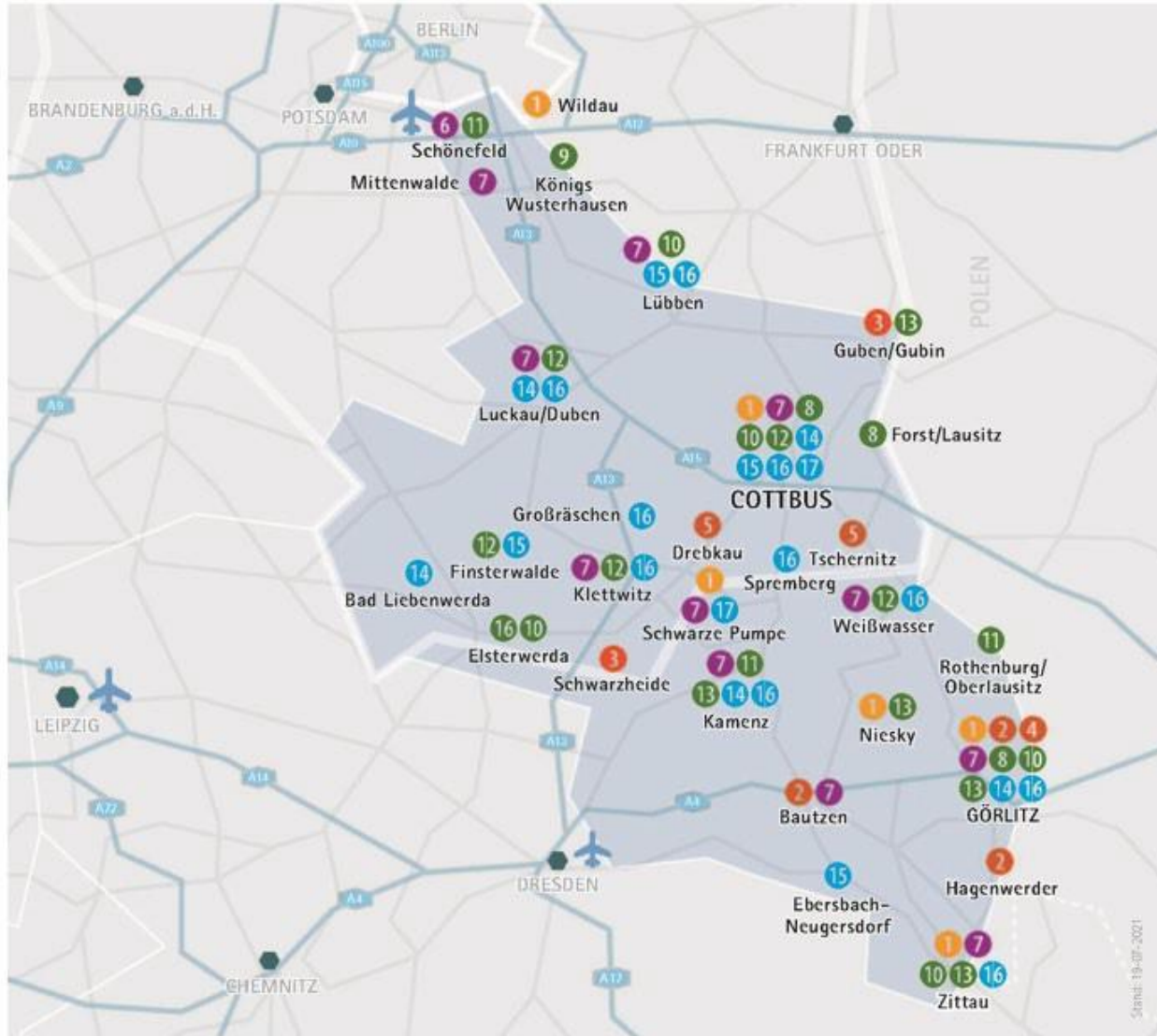
Mitglieder



Ziele und Aktivitäten des Netzwerks



Übersicht aktuelle Projekte in der Lausitz



Wissenschaft und Forschung

- 1) Cottbus, Görlitz, Niesky, Schwarze Pumpe, Wildau, Zittau

Industrie

- 2) Anlagenbau: Bautzen, Görlitz, Hagenwerda
- 3) Chemie: Guben, Schwarzheide
- 4) Dampferzeugung: Görlitz
- 5) Glasindustrie: Drebkau, Tschernitz

Tankstellen

- 6) Vorhanden: Schönefeld
- 7) Geplant: Bautzen, Cottbus, Görlitz, Kamenz, Klettwitz, Schwarze Pumpe, Luckau/Dubén, Mittenwalde, Weißwasser, Zittau, Lubben

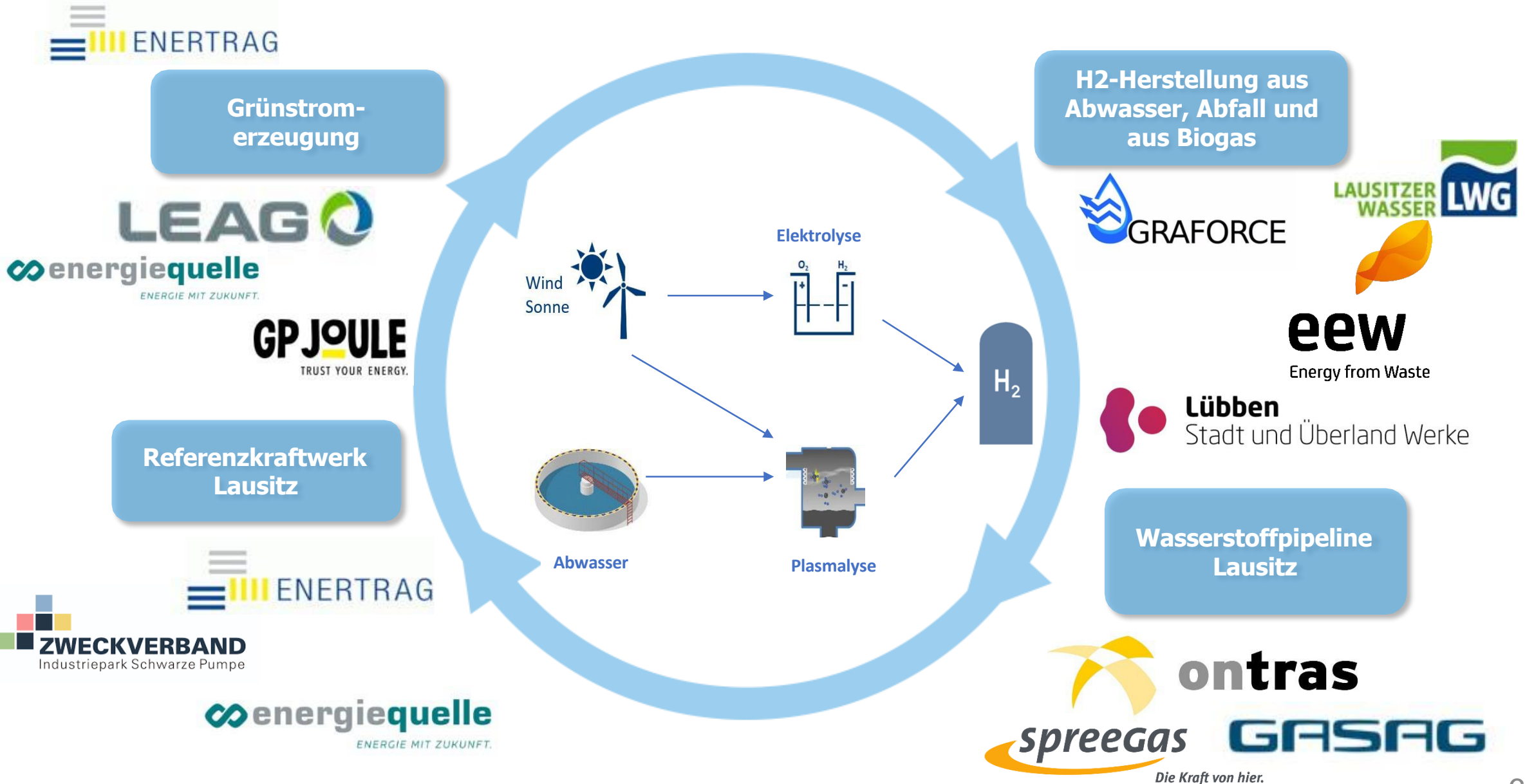
Mobilität

- 8) Abfallsammelfahrzeuge: Cottbus, Forst, Görlitz
- 9) Binnenschifffahrt: Königs Wusterhausen
- 10) Busverkehr: Cottbus, Görlitz, LK Dahme-Spreewald, LK Elbe-Elster, Zittau
- 11) Flugverkehr: Schönefeld, Kamenz, Rothenburg/Oberlausitz
- 12) Transport/Logistik: Cottbus, Finsterwalde, Klettwitz, Luckau, Weißwasser
- 13) Zugverkehr: Guben, Görlitz, Kamenz, Niesky, Zittau

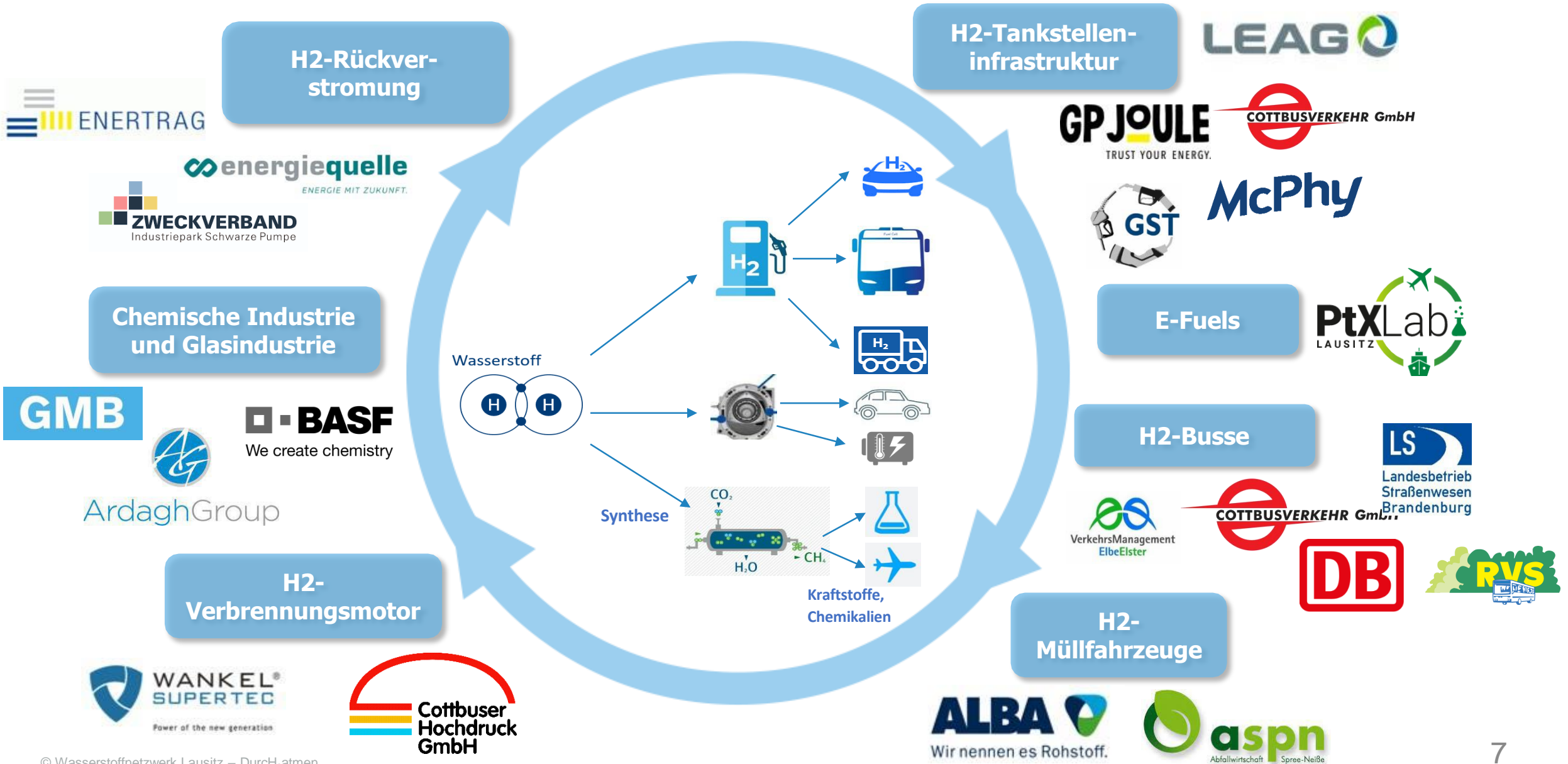
Wasserstoffherzeugung/-versorgung

- 14) Heim-/Quartiersanwendung: Bad Liebenwerda, Cottbus, Görlitz, Kamenz, Luckau
- 15) Stadtwerke: Cottbus, Ebersbach-Neugersdorf, Finsterwalde, Lubben
- 16) Wasserstoffherzeugung/-versorgung: Cottbus, Elsterwerda, Görlitz, Großräschen, Kamenz, Klettwitz, Luckau, Lubben, Spremberg, Weißwasser, Zittau
- 17) Speicherkraftwerk: Jänschwalde, Schwarze Pumpe

Wasserstoffherzeugung/-versorgung



Wasserstoffnutzung



Fraunhofer IKTS
b.tu
Brandenburgische Technische Universität
Cottbus - Senftenberg

TurboFuelCell

E-Fuels

PtX Lab
LAUSITZ

b.tu
Brandenburgische Technische Universität
Cottbus - Senftenberg

H2-Erzeugung mittels PEM Elektrolyse

Fraunhofer Hydrogen Lab Görlitz

H2-Grundlagen + Demoanlagen

Fraunhofer IEG

CFK Hochdruckbehälter für H2-Speicherung

DLR

kei KOMPETENZZENTRUM KLIMASCHUTZ IN ENERGIEINTENSIVEN INDUSTRIEN

Fraunhofer IAP **Fraunhofer PYCO**

H2-Gasturbine mit Hochtemperaturlager

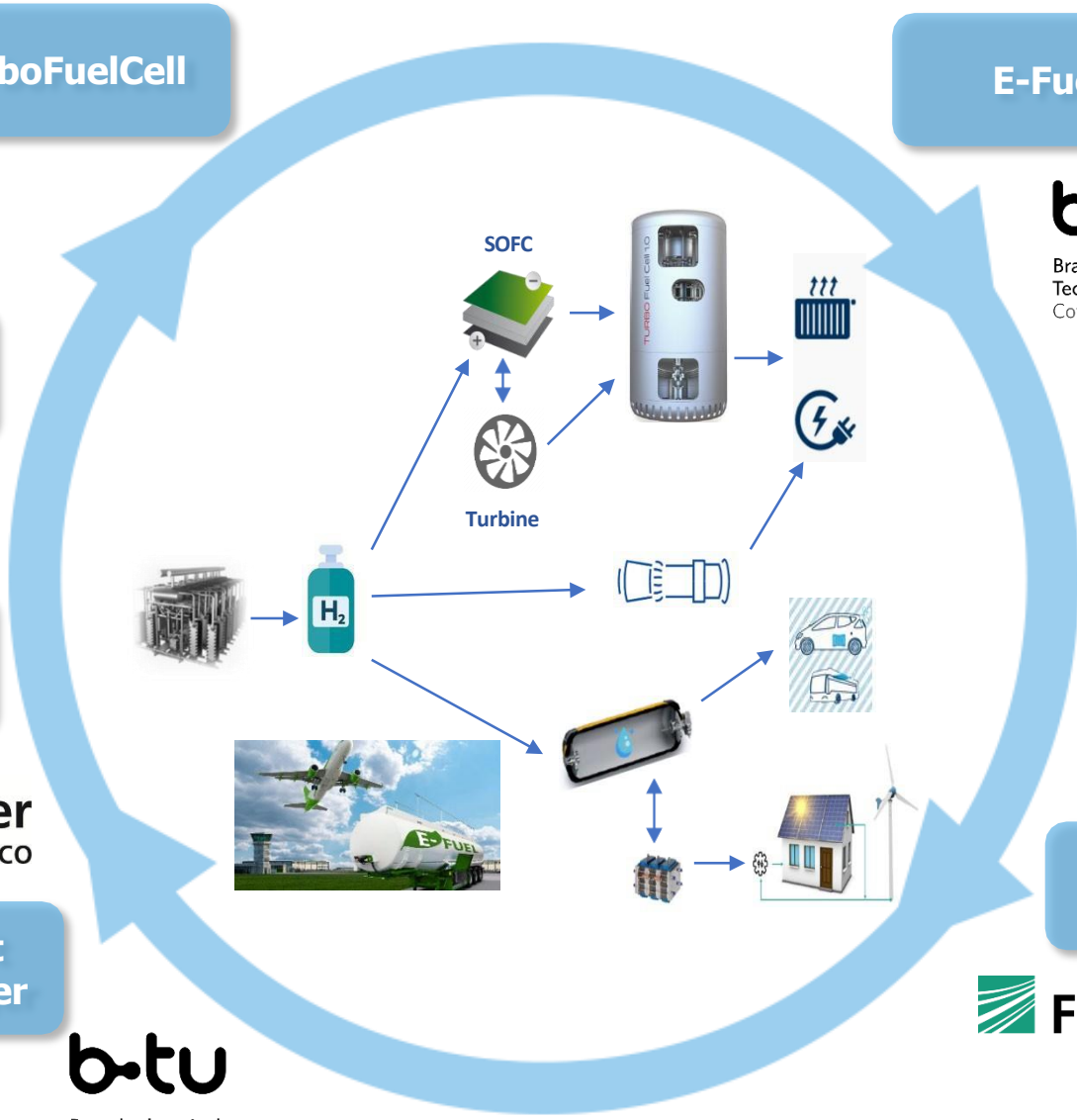
H2-Sensorik

iCampus
COTTBUS

b.tu
Brandenburgische Technische Universität
Cottbus - Senftenberg

Fraunhofer IPMS

b.tu
Brandenburgische Technische Universität
Cottbus - Senftenberg





WASSERSTOFFNETZWERK
LAUSITZ



■ **Jens Krause**

Netzwerksprecher

IHK Cottbus

jens.krause@cottbus.ihk.de

+49 355 365-1100



■ **Dr. Mei Han**

Netzwerkmanagerin

IHK Cottbus

mei.han@cottbus.ihk.de

+49 355 365-1505



■ **Andrea Rehulkova**

Projektmanagerin

Cebra e.V. Cottbus

rehulkova@cebra-cottbus.de

+49 355 69-3330



■ **Maciej Satora**

Wissenschaftlicher Mitarbeiter

Fraunhofer IWU

maciej.satora@iwu.fraunhofer.de

+49 3583 54084-4034

Das Netzwerk wird gefördert durch das Bundesministerium für Wirtschaft und Energie im Rahmen des Bundesmodellvorhabens ‚Unternehmen Revier‘. Abwicklungspartner des Bundes ist der Landkreis Spree-Neiße. Regionalpartner ist die Wirtschaftsregion Lausitz GmbH

